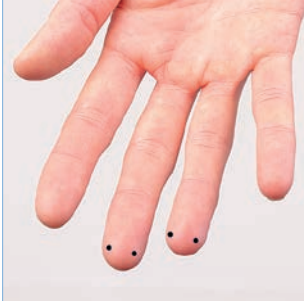
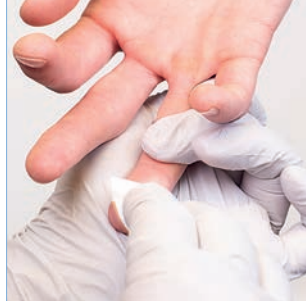


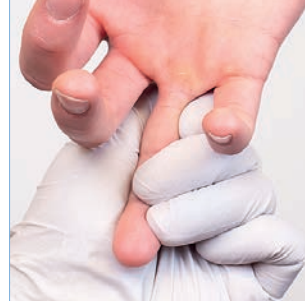
QuikRead go[®] CRP -testit



1 Ota näyte lämpimästä/ lämmitetystä kädestä. Näytteenottokohdat ovat keskisormen ja nimettömän laidat.



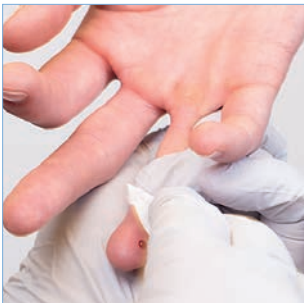
2 Puhdista näytteenottosormi alkoholilla kostutetulla puhdistuslapulla. Yksi pyyhkäisy riittää. Anna sormen kuivua.



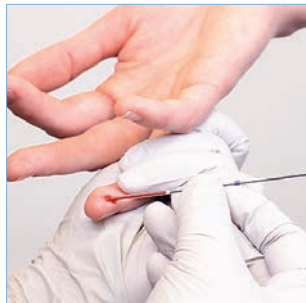
3 Tue peukalolla näytteenottosormea. Purista etu- ja keskisormella näytteenottosormea koko sormen pituudelta niin, että saat pistopaikan pinkeäksi.



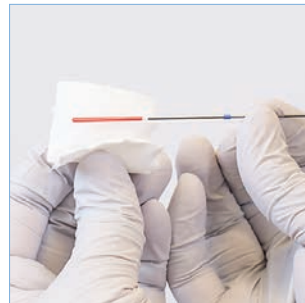
4 Aseta lansetti tiukasti ihoa vasten ja pistä sormeen reikä sopivan kokoisella kokoisella lansetilla. Hellitä puristusote.



5 Purista ja pyyhi ensimmäinen pisara pois. Purista uusi iso pyöreä pisara, josta otat näytteen. Näytteenottosormea tulee puristaa kunnolla, mutta ei yhtäjaksoisesti.



6 Aseta mäntä kapillaarin oranssilla tai sinisellä merkittyyn päähän. Täyttäessäsi kapillaaria, pidä kapillaari loivasti ylävissä ja täytä valkoiseen merkkiviivaan asti.



7 Pyyhi ylimääräinen veri kapillaarin ulkopinnalta.

Oikea näytteenotto- tekniikka:

- Lämmitä kädet
- Vältä lypsämistä
- Vältä yhtäjaksoista puristamista

QuikRead go[®] CRP -testit

Näytteenottokohdat

Jos potilaan kädet ovat kylmät, ne ovat hyvä lämmittää näytteenoton helpottamiseksi. Peukalo ja etusormi ovat tarttumasormia, siksi niistä ei suositella otettavan näytettä. Pikkusormessa on huomattavasti ohuempi ihokerros kuin muissa sormissa ja se aiheuttaa riskin osua luuhun. Kapillaarisuonia on sormien sivuissa enemmän ja koska hermoja on vähemmän kuin keskellä sormea, näytteenoton aiheuttama kipu vähenee.

Näytteenottokohdan puhdistus

Näytteenottokohdan puhdistaminen on tärkeää mahdollisen tulehduksen välttämiseksi. Anna alkoholin/veden kuivua iholta ennen näytteenottoa, jotta ne eivät laimenna näytettä. Kostealla iholla veripisara ei myöskään pysy pyöreänä.

Näytteenottoasento

Potilaan kättä on hyvä pitää kiinni tukevalla otteella, jotta potilas ei vetäisi kättä pois pistettäessä. Näytettä otettaessa puristetaan potilaan sormi verekkääksi.

Pisto

Lansetteja on olemassa sekä pistäviä että viiltäviä. Viiltohaava on usein tehokkaampi kuin pistohaava. Liian pienellä lansetilla on vaikea saada tarpeeksi suurta veripisaraa. Valitse sopivan kokoinen lansetti kullekin potilaalle. Lansetti painetaan tukevasti ihoa vasten, jotta pisto ei jää pinnalliseksi.

Valitse oikea pistosyvyys, jos käytät säädettävää lansettia. Liian syvä pisto tuottaa turhaa kipua sekä lisää kudosnesteen määrää. Aikuisilla ja isommilla lapsilla pistosyvyys on noin 2 millimetriä. Potilailla, joilla on paksu iho, voidaan käyttää syvempää pistoa takevää lansettia. Pienelle lapselle pistosyvyys saa olla enintään 1,5 millimetriä.

Pisara

Ensimmäinen pisara on pääosin kudosnestettä, siksi se pyyhitään pois. Anna veren muodostua kunnan pisaraksi ennen näytteenottoa. Näytteenottosormea tulee puristaa kunnolla, mutta ei yhtäjaksoisesti eikä pistoreiän vierestä. Jos näytteen saamiseksi joutuu puristamaan sormea, täytyy puristusotetta välillä löysätä. Liian voimakas puristus voi lisätä kudosnesteen määrää näytteessä.

Kapillaarin täyttäminen

Kapillaari tuodaan veripisaraan yläviistosta pienessä kulmassa lähes vaakatasossa. Näyte imeytyy kapillaariin kapillaarivoimalla. Näyte otetaan veripisaran keskeltä, eikä kapillaaria saa painaa ihoa vasten. Jos kapillaaria täyttää alaviistosta, se voi jäädä vajaaksi tai siihen voi tulla ilmakuplia. Näytteeseen ei saa tulla ilmakuplia, koska liian pieni näyttemäärä vaikuttaa määrittelyn luotettavuuteen.

Kapillaarin puhdistaminen

Ylimääräinen veri tulee pyyhkiä pois kapillaarin ulkopinnalta, jotta näytteen määrä on tarvittava 20 µl (QuikRead CRP, QuikRead go CRP ja QuikRead go CRP+Hb) tai 10 µl (QuikRead go wrCRP ja QuikRead go wrCRP+Hb). Kapillaarin suuta ei saa painella puhdistuslappuun, ettei puhdistuslappu imaise verta kapillaarin sisältä.

Näytteen laittaminen kyvetiin

Ota kyvetin foliosuoja pois ennen näytteenottoa. Upota kapillaari kyvetin nesteeseen. Paina mäntä alas, jolloin näyte sekoittuu puskuriin. Aseta korkki kyvetin päälle. Varo painamasta korkin sinistä sisäosaa alas.

Laadukas näyte takaa oikean tuloksen.

Yhteystiedot

Aidian Oy

info@aidian.fi

050 380 9684

Tilaukset: Mediq Suomi Oy, puh. 020 112 1510

tai asiakaspalvelu@mediq.com

www.aidian.fi / www.quikread.com

Yhteensopiva seuraavien testien kanssa:

- QuikRead CRP
- QuikRead go CRP
- QuikRead go CRP+Hb
- QuikRead go wrCRP
- QuikRead go wrCRP+Hb